



مقدّمة

في ظلّ تعقّد أنظمة المركبات الحديثة، أصبحت كهرباء السيارات من أبرز التخصصات التقنية التي تضمن سلامة السيارة وأدائها.

تقدّم هذه المهنة خدمة تشخيص وصيانة الأنظمة الكهربائية والإلكترونية داخل المركبة، مثل نظام الشحن والتوليد، البدء، الإشعال، الإضاءة، الترفيه، السلامة، والمزيد.

تخدم هذه المهنة:

- مالكي المركبات (خصوصية وتجارية)
- الشركات التي تمتلك أساطيل سيارات
- وكالات السيارات والمراكز المعتمدة
- مؤسسات النقل والدوائر الحكومية

المسارات التّعليمية لدخول مجال كهرباء السيّارات

- دبلوم كهرباء سيارات (سنة إلى سنتين) في مراكز تدريب مهني أو كليات تقنية
- دورات قصيرة متخصصة في كهرباء السيارات أو الأنظمة الحديثة
- شهادة ثانوية مهنية مع تدريب عملي في الورش
- يمكن الالتحاق لاحقًا بتخصصات الهندسة الكهربائية أو الميكانيكية

المواد الدّراسية الأساسيّة في مجال كهرباء السيّارات

- قراءة وفهم المخططات الكهربائية للمركبات
- استخدام أجهزة فحص الأعطال (Diagnostic Tools)
- لحام القصدير وتجهيز التوصيلات الكهربائية
- صيانة نظام البدء والتوليد والاشتعال
- صيانة الإنارة والمبيّنات والأنظمة المساعدة
- تركيب أنظمة الترفيه والراحة والسلامة
- استخدام كتب الصيانة وبرامج الفحص الرقمية
- التواصل مع العملاء وتقديم النصائح الفنية

مجالات العمل بعد التّخرّج

- ورش صيانة السيارات الخاصة أو المعتمدة
- وكالات السيارات
- شركات الصيانة والنقل
- المؤسسات الحكومية (شرطة، بلديات، دفاع مدني...)
- مصانع البطاريات وقطع الغيار الكهربائية
- العمل الحر (فتح ورشة خاصة)

لمن هذه المهنة؟

تلائم من لديه/لديها:

- اهتمام بالتقنيات والأنظمة الحديثة
- قدرة على الفحص والتحليل والتفكير المنطقي
- مهارة يدوية وتركيز عالٍ
- قدرة على التعلم المستمر ومواكبة التكنولوجيا
- حب للعمل التطبيقي والتعامل مع الأدوات



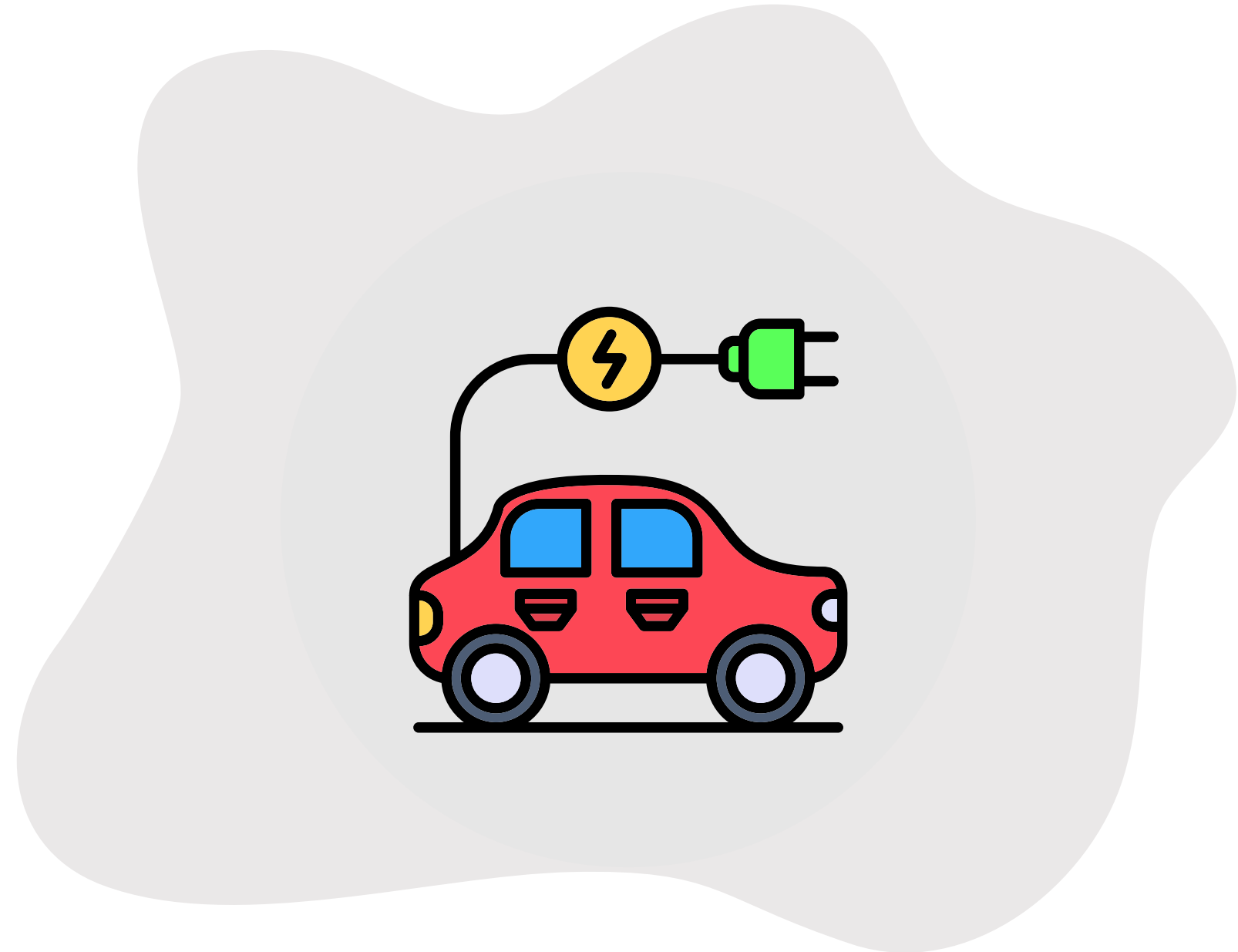
المهارات المطلوبة للتمييز في مهنة كهرباء السّيارات

- إتقان التعامل مع أجهزة الفحص
- دقة عالية في التعامل مع الأسلاك والتوصيلات
- مهارات تواصل لخدمة العملاء
- سرعة في اكتشاف الأعطال وتقديم حلول مبتكرة
- القدرة على العمل تحت ضغط

المهام اليومية وطبيعة العمل

- تشخيص أعطال كهربائية باستخدام أدوات حديثة
- فك وتركيب قطع كهربائية داخل المركبة
- صيانة أو استبدال البطاريات، المصابيح، أنظمة الصوت، الحساسات
- تركيب أنظمة إنذار، GPS، كاميرات خلفية
- كتابة تقارير فحص وصيانة
- تنظيف مكان العمل والتقيد بإجراءات السلامة

طبيعة العمل: ميدانية، داخل الورش، بنظام دوام صباحي أو شفتات



الفروع الدّراسية التي تؤهلك لدراسة كهرباء السّيارات

- الفرع الصناعي - تخصص كهرباء / ميكانيك / سيارات
- الفرع المهني
- الفرع العلمي (في حال الالتحاق بكليات تقنية عليا)
- البرامج المهنية المدرسية المزدوجة

أبرز المعتقدات الخاطئة عن مهنة كهرباء السّيارات

المعتقد الخاطئ	المعتقد الصحيح
كهربائي السّيارات يعمل فقط على المصابيح	المهنة تشمل أنظمة متكاملة كالإشعال، الترفيه، السّلامة والقيادة
لا يوجد دخل عالٍ	الكهربائي المتقن مطلوب جداً ويحقق دخلاً جيداً، خاصة في الأنظمة الحديثة
المهنة صعبة وجسدياً فقط	بل تحتاج أيضاً تركيز وتحليل وقراءة خرائط معقدة